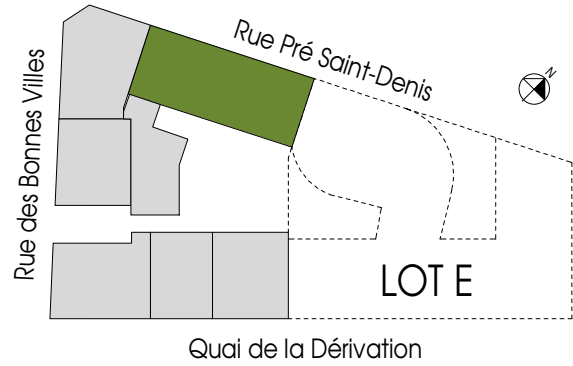


{BAVIÈRE

RECONSTRUIRE. RECONNECTER. REVIVRE.

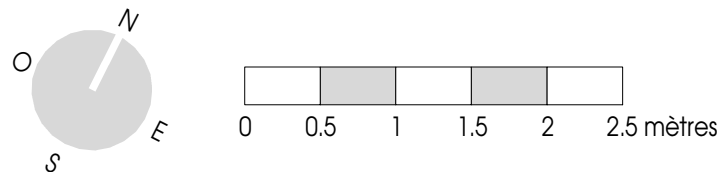


APPARTEMENT D5.02.3

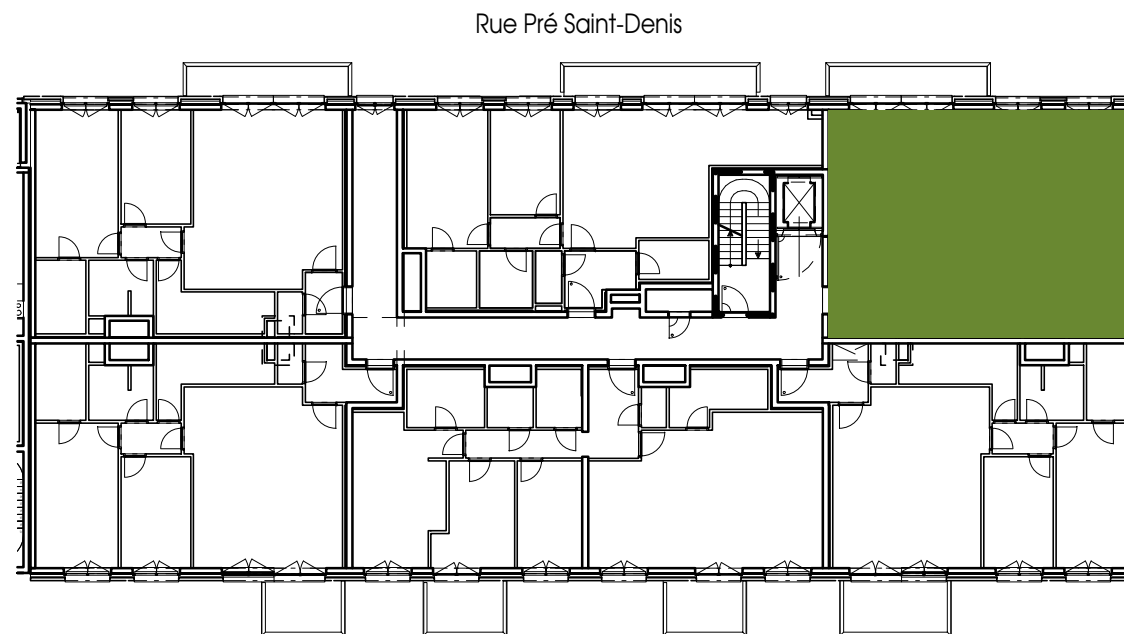
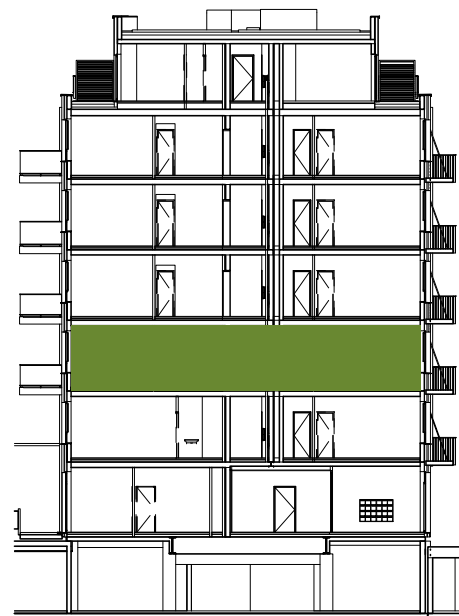
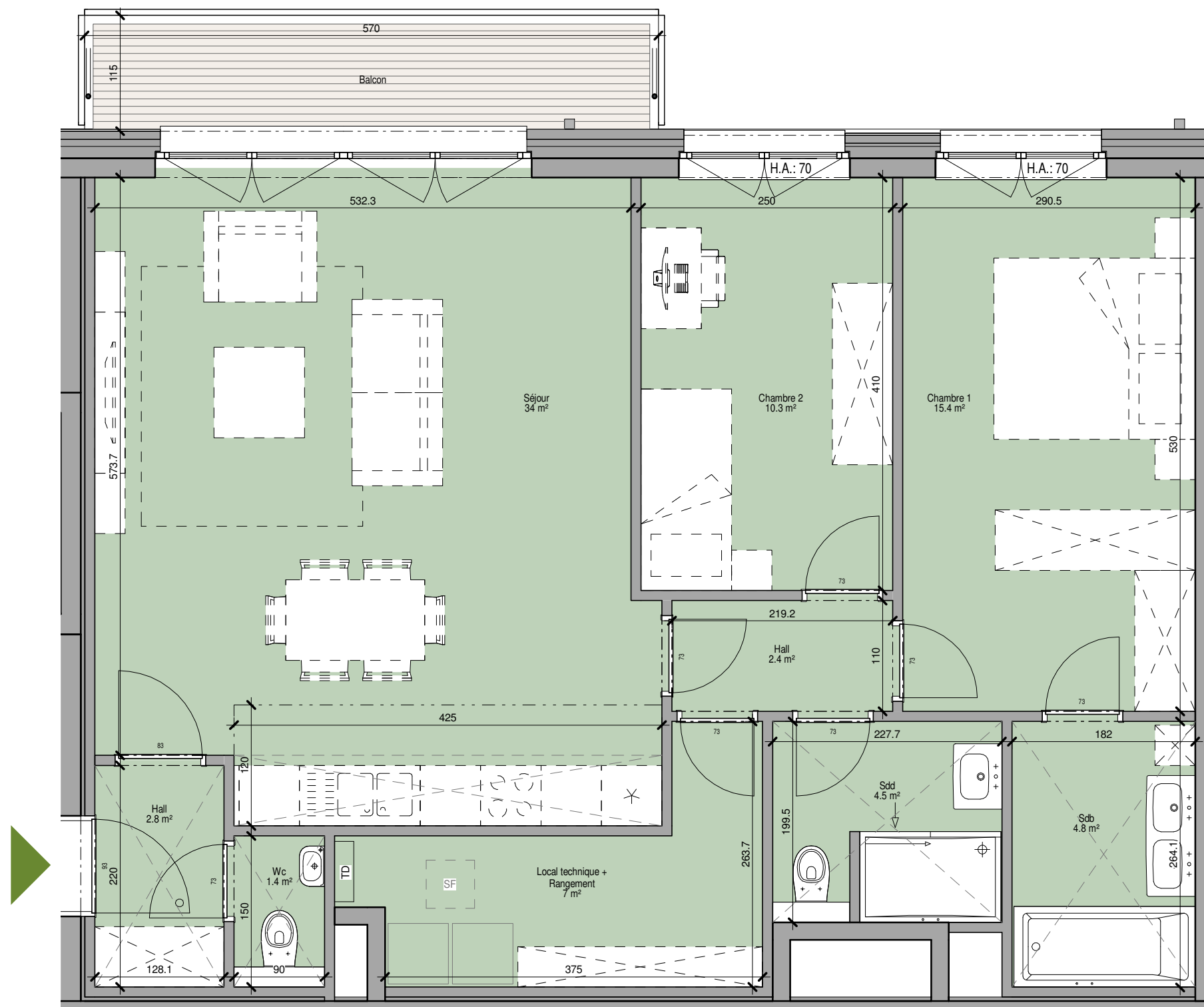
Immeuble **D5**
 Etage **+2**
 Chambre **2**
 Surface brute **98** m²
 Surface balcon/terrasse **6.4** m²

Légende

- Simple-flux
- Faux-plafond
- Poutre
- Carrelage
- H.A.: 0 Hauteur allège par défaut = 0, sauf mention contraire



DOCUMENT NON CONTRACTUEL,
MOBILIER ET CUISINE A TITRE INDICATIF



BAVIÈRE DEVELOPPEMENT SA
 5 rue Sainte-Marie - 4000 Liège
 info@baviere-liege.be