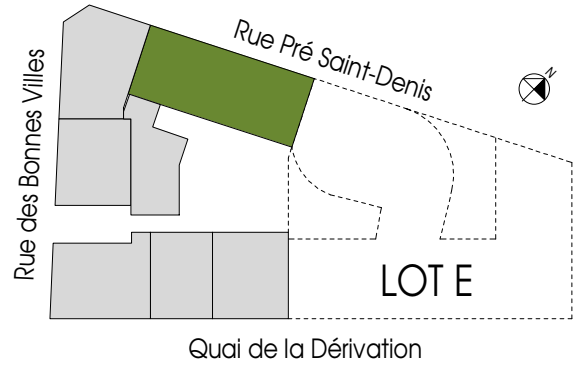


{ BAVIÈRE

RECONSTRUIRE. RECONNECTER. REVIVRE.

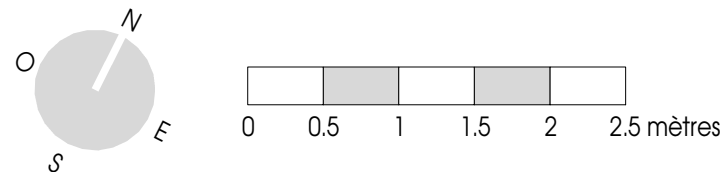


APPARTEMENT D5.01.4

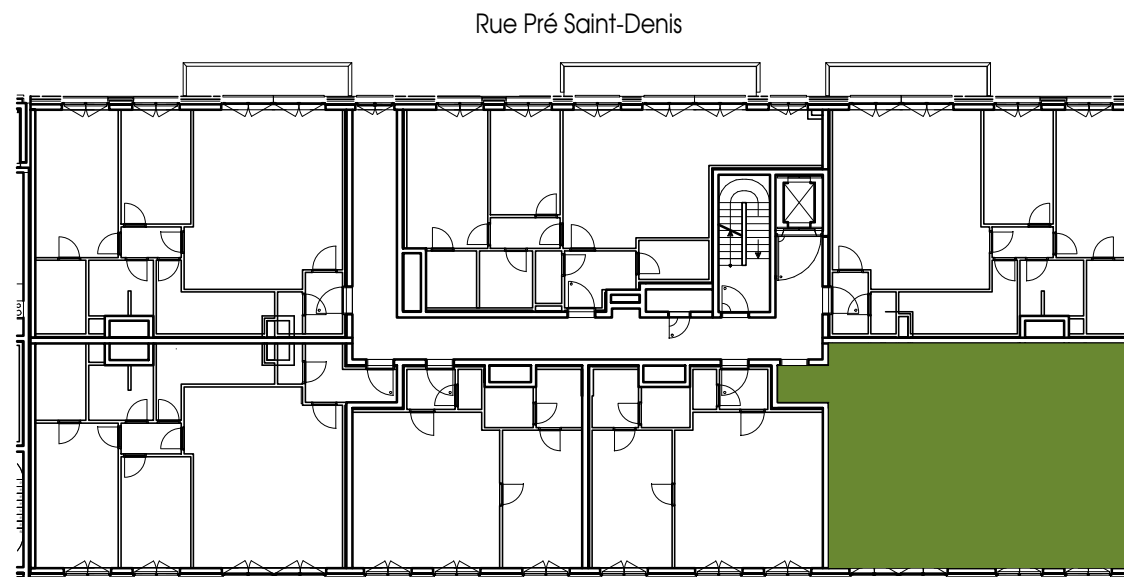
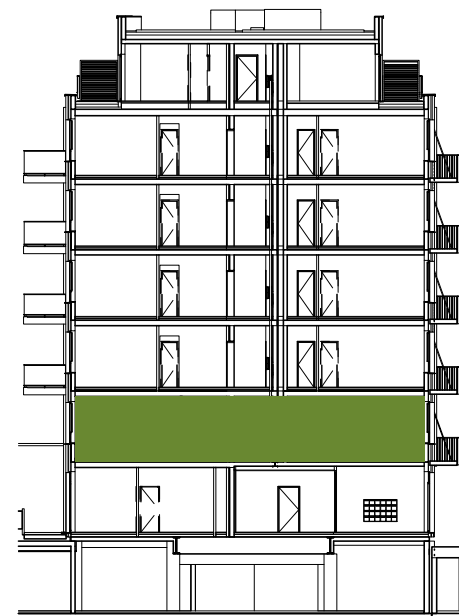
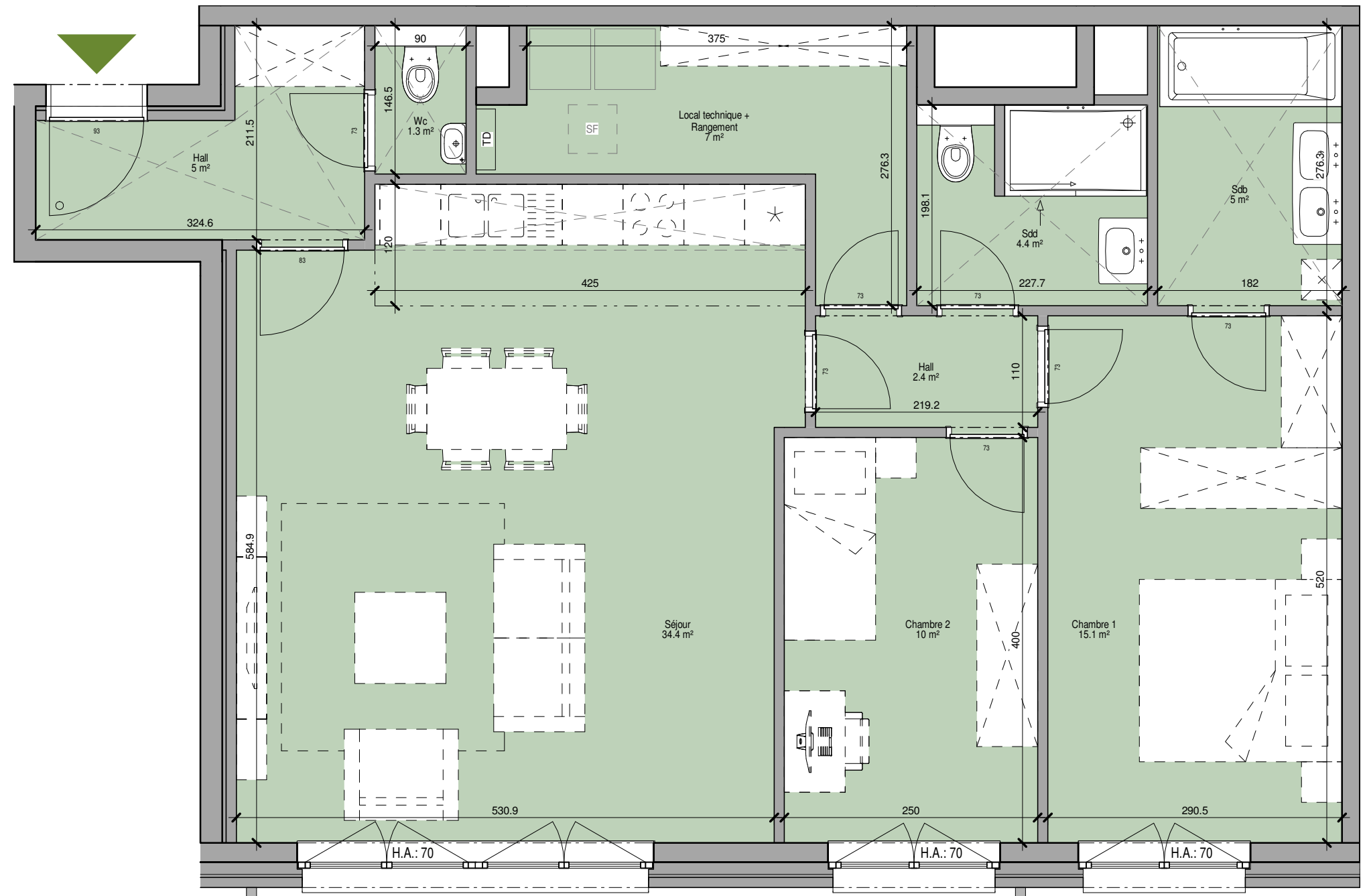
Immeuble **D5**
 Etage **+1**
 Chambre **2**
 Surface brute **100.8 m²**
 Surface balcon/terrasse **m²**

Légende

- Simple-flux
- Faux-plafond
- Poutre
- Carrelage
- H.A.: 0 Hauteur allège par défaut = 0, sauf mention contraire



DOCUMENT NON CONTRACTUEL,
MOBILIER ET CUISINE A TITRE INDICATIF



BAVIÈRE DEVELOPEMENT SA
 5 rue Sainte-Marie - 4000 Liège
 info@baviere-liege.be