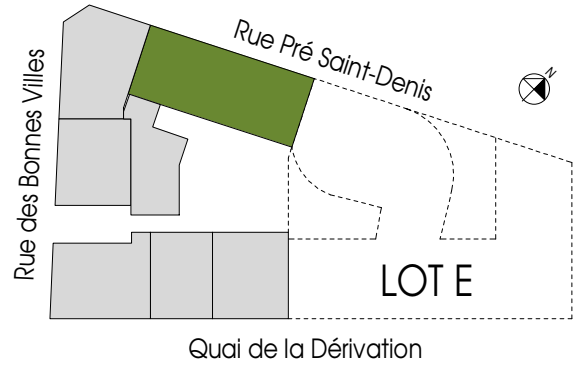


{BAVIÈRE

RECONSTRUIRE. RECONNECTER. REVIVRE.

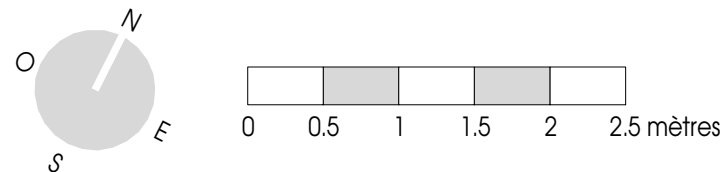


APPARTEMENT D5.01.1

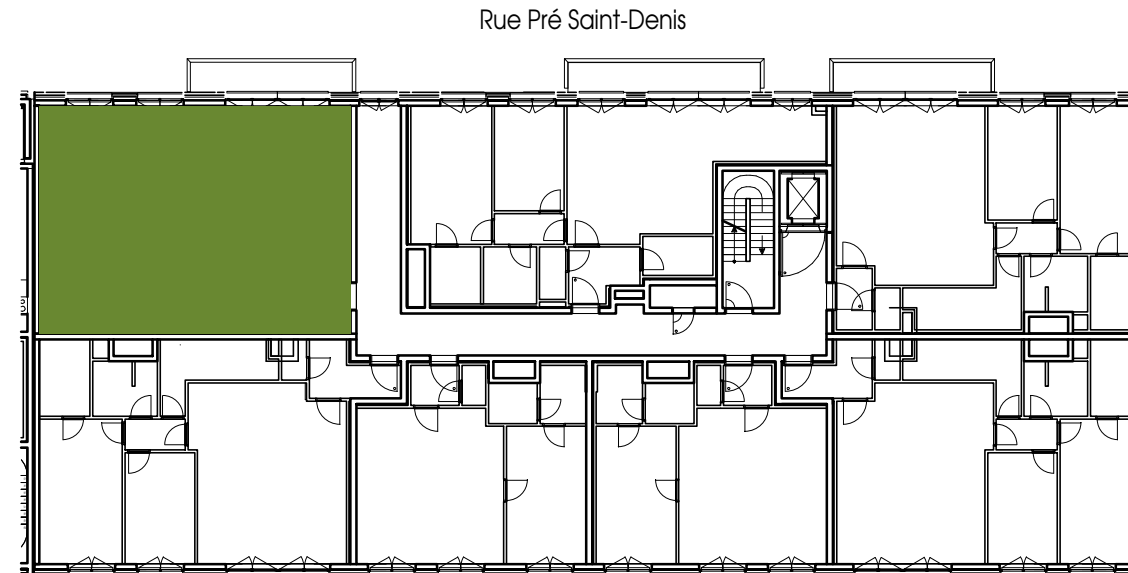
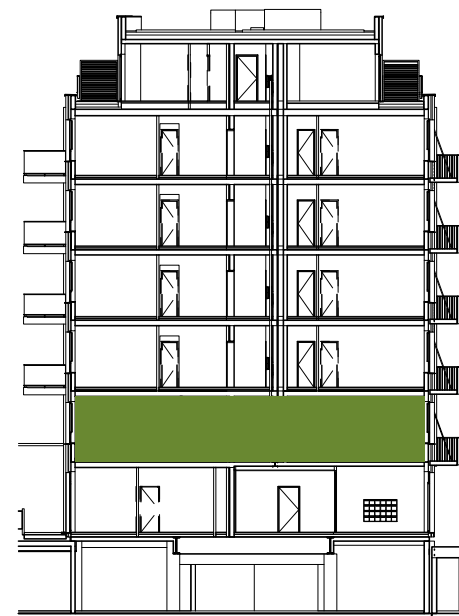
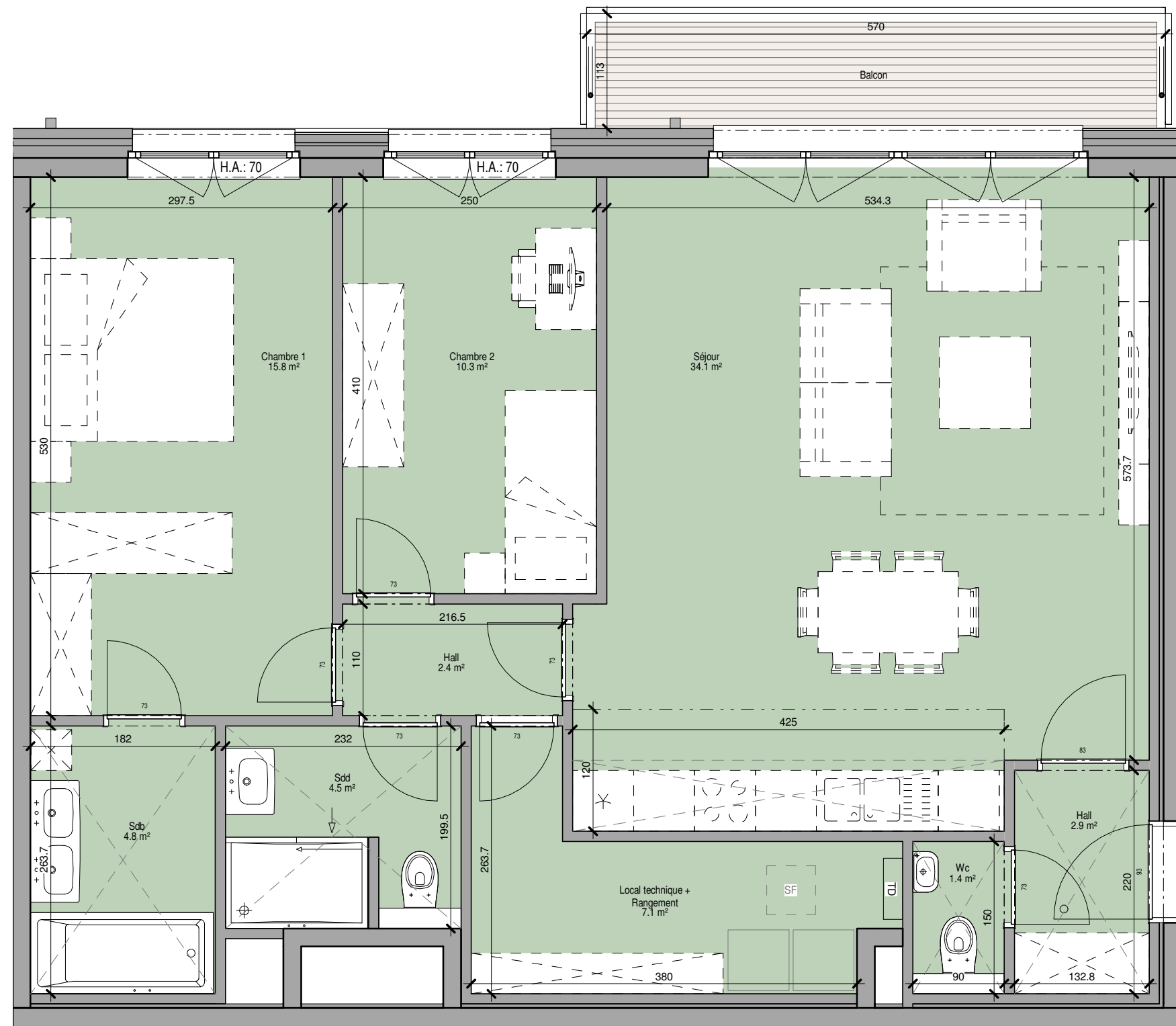
Immeuble **D5**
 Etage **+1**
 Chambre **2**
 Surface brute **99.2** m²
 Surface balcon/terrasse **6.4** m²

Légende

- [SF] Simple-flux
- [---] Faux-plafond
- [---] Poutre
- [---] Carrelage
- H.A.: 0 Hauteur allège par défaut = 0, sauf mention contraire



DOCUMENT NON CONTRACTUEL,
MOBILIER ET CUISINE A TITRE INDICATIF



BAVIÈRE DEVELOPPEMENT SA
 5 rue Sainte-Marie - 4000 Liège
 info@baviere-liege.be